

ANIE
AUTOMAZIONE



Giuliano Busetto - Presidente

Parma, 20 maggio 2014



sps ipc drives
ITALIA

Federazione ANIE

Federazione Nazionale Imprese Elettrotecniche ed Elettroniche

- ❖ 11 Associazioni
- ❖ Oltre 1.300 Aziende
- ❖ Membro permanente di Confindustria

Il settore elettrotecnico ed elettronico

Fatturato: 63 Mld di €

Esportazioni: 29 Mld di €

Addetti: 425.000

Incidenza della spesa in R&S intra-muros sul fatturato: 4%



Struttura di ANIE Automazione

1. PLC - I/O
2. AZIONAMENTI
3. HMI-IPC-SCADA
4. COMPONENTI E TECNOLOGIE
PER LA MISURA E IL CONTROLLO
 - Encoder
 - Wireless
 - Networking
 - Safety
5. UPS
6. CONTROLLO DI PROCESSO

NEW

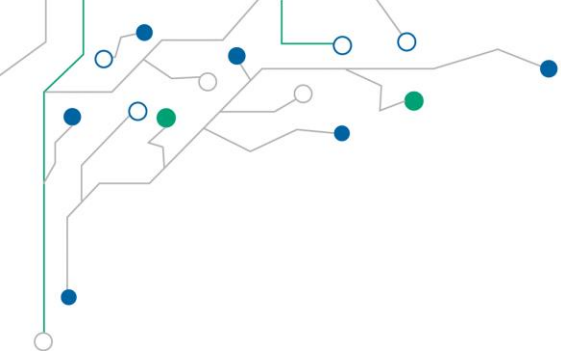
7. MECCATRONICA
8. TELECONTROLLO
9. ITS

10. SOFTWARE INDUSTRIALE

- Progetto e Simulazione -
CAD, CAM, CAE
- PLM
- MES

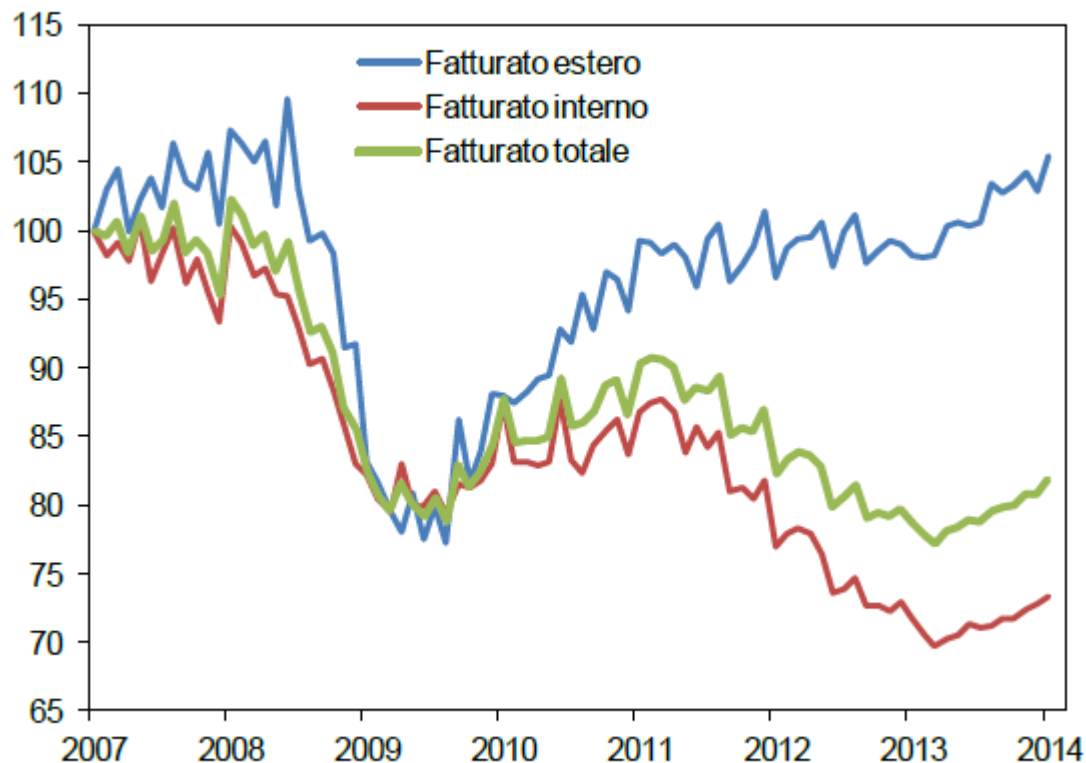
NEW

Circa 100 aziende associate per un fatturato del settore pari a 3,7 mld di €



Indicatori Macroeconomici

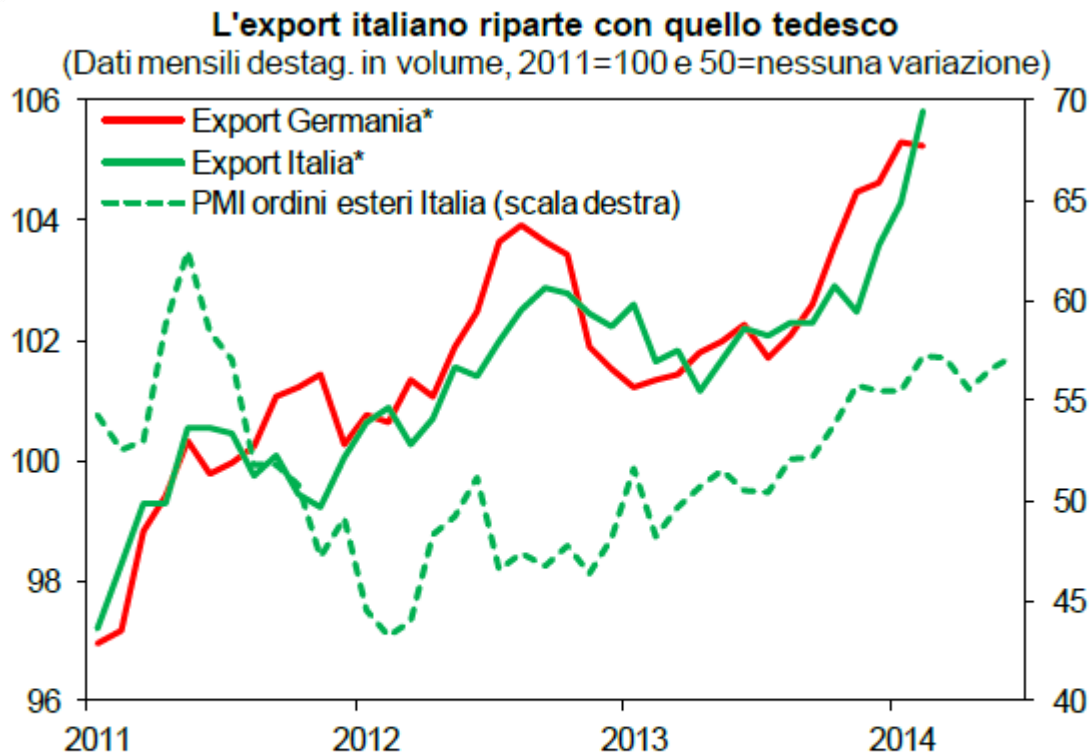
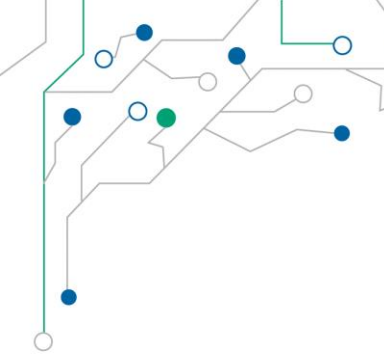
Fatturato industriale: il sostegno viene anche dall'interno (Italia, dati mensili destagionalizzati, volumi)



Fonte: elaborazioni CSC su dati ISTAT.

Un sostegno alla dinamica dell'attività industriale viene anche dalla domanda interna.

Il fatturato in volume è aumentato del **6,1%** tra marzo 2013 (minimo della 2a recessione) e gennaio 2014 (ultimo dato), con incrementi del **5,2%** della componente interna e del **7,4%** di quella estera

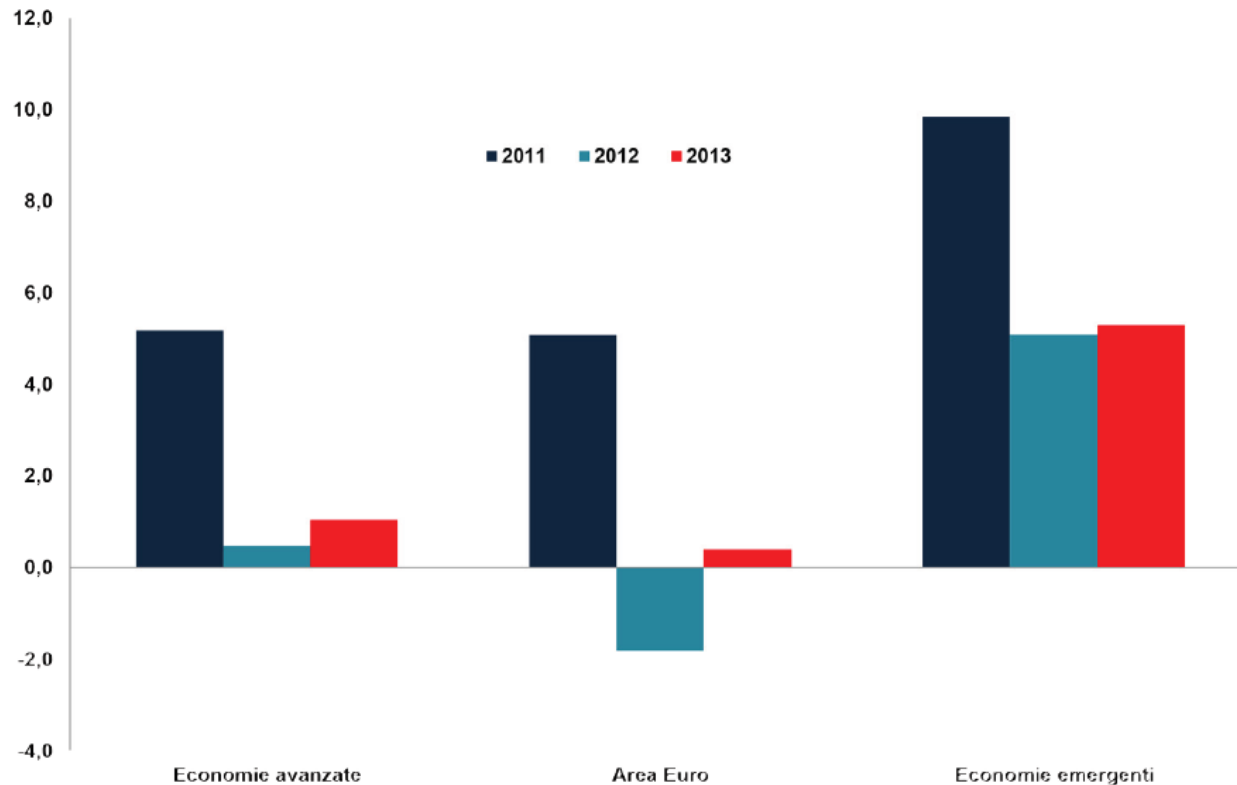


* Deflazionato con i prezzi alla produzione dei beni venduti all'estero; medie mobili a tre termini.
PMI spostati avanti di tre mesi.
Fonte: elaborazioni CSC su dati ISTAT, DESTATIS e Markit.

La ripartenza dell'export è favorita dalla crescita di quello della Germania, principale partner commerciale italiano.

Prospettive positive per il 2° trimestre vengono dal consolidamento del PMI ordini esteri e dal balzo delle aspettative di domanda estera delle imprese industriali

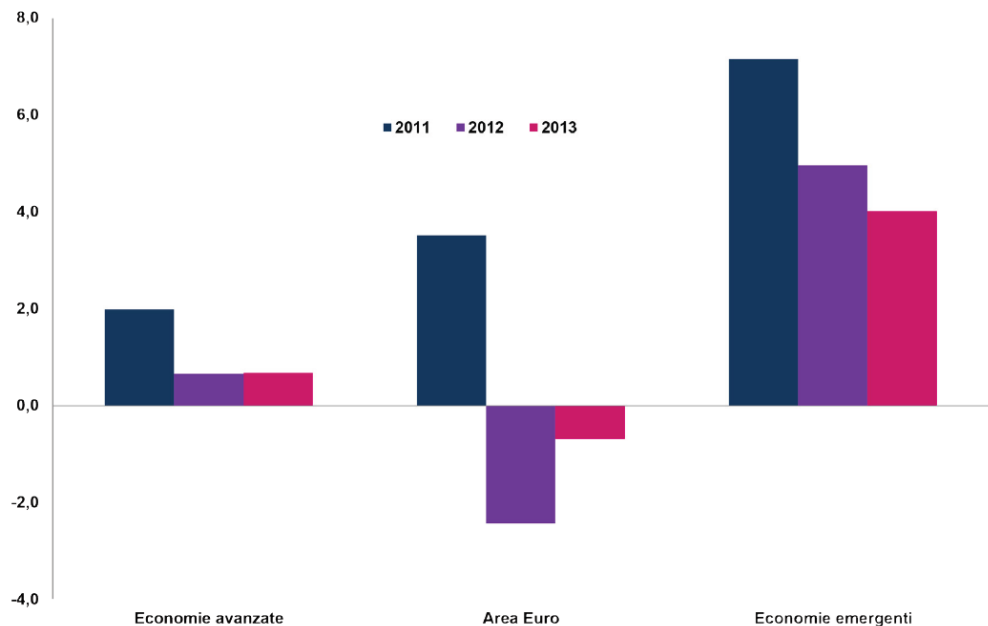
*L'evoluzione dei flussi di import mondiali di beni nelle principali aree geografiche
variazione % a/a, dati in volume*



Fonte: elaborazioni Servizio Centrale Studi Economici ANIE su dati IMF

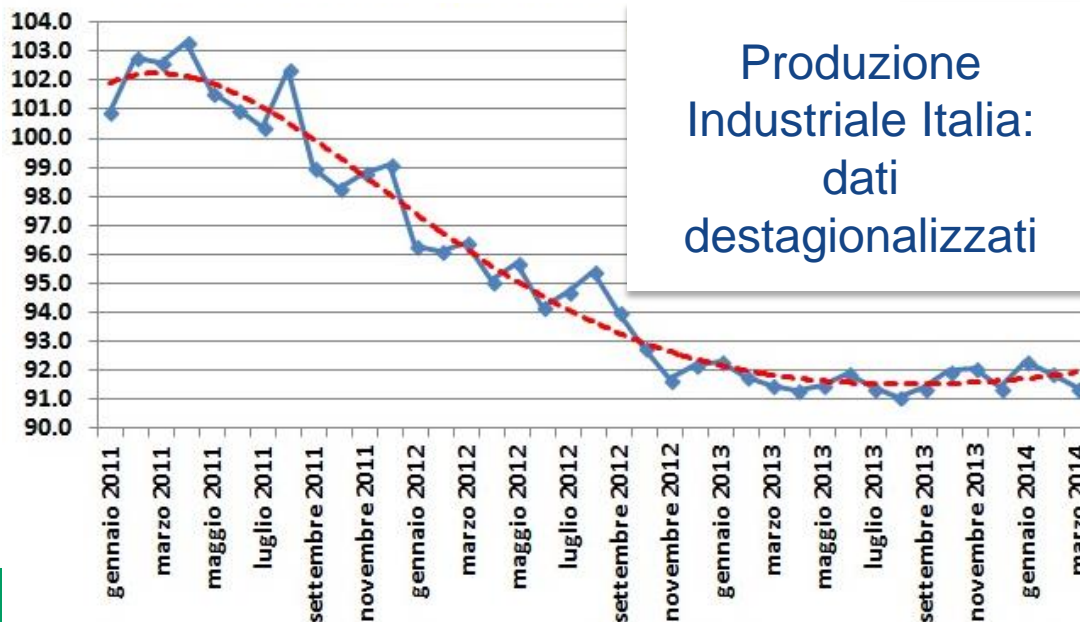
Fra le economie avanzate l'Area Euro continua a mostrare più accentuati segnali di sofferenza, penalizzata dal mancato riavvio della ripresa in molti Paesi.

La debolezza di consumi e investimenti si è riflessa sulla domanda, come testimoniato dai dati relativi ai flussi di importazioni anche nel 2013 poco dinamici.



La debolezza del mercato comunitario ha penalizzato anche il recupero dei livelli di produzione industriale europei. A fattori di natura congiunturale si associano elementi più strutturali che risentono della trasformazione nell'ultimo decennio della mappa della produzione e della crescita mondiale a favore dei nuovi mercati emergenti.

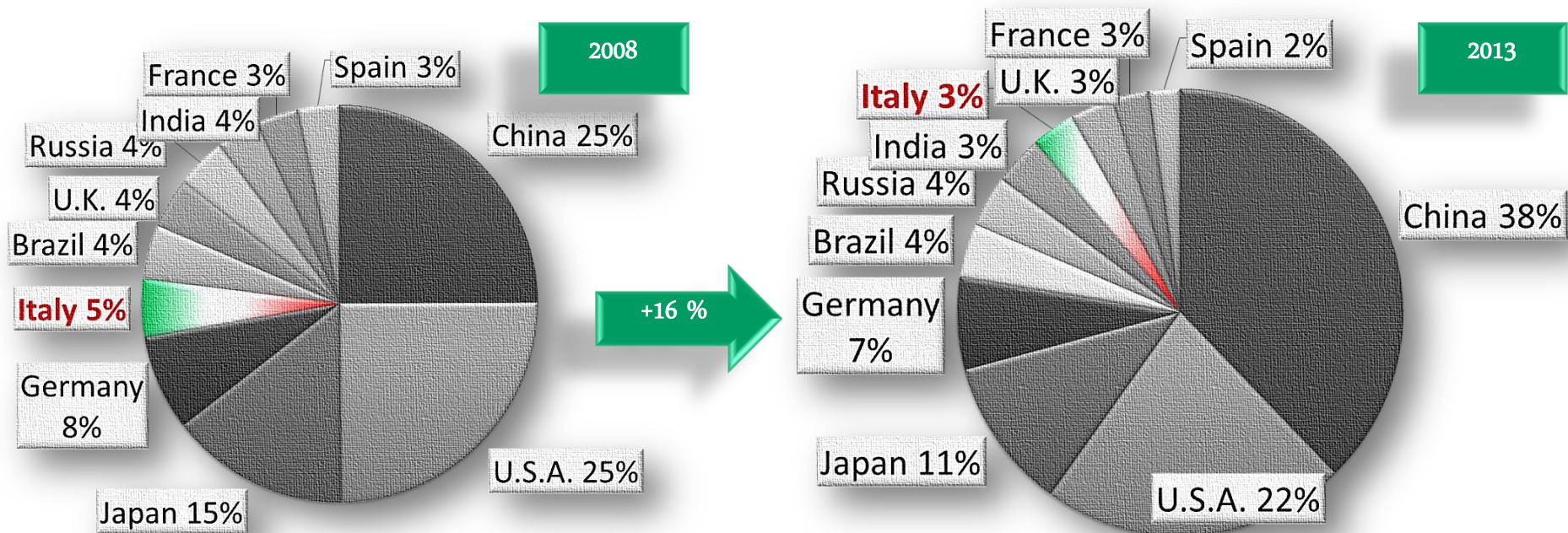
Fonte: elaborazioni Servizio Centrale Studi Economici ANIE su dati CPB

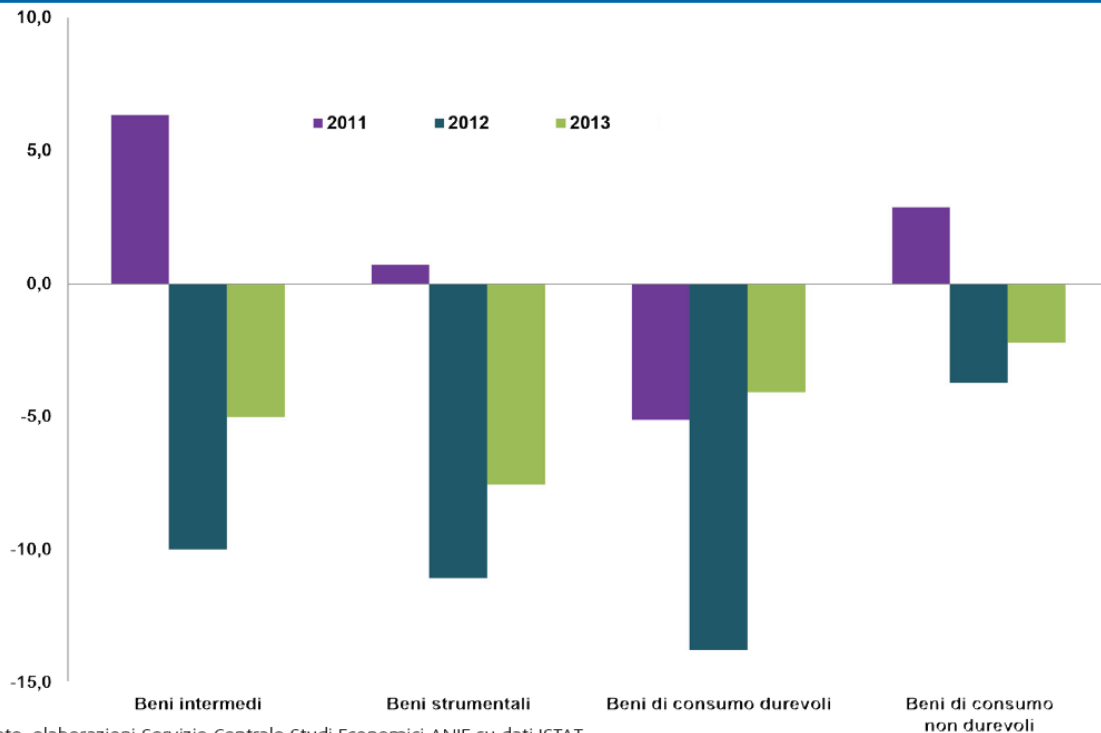


L'Industria Mondiale

- Nell'ultimo decennio è cambiata in misura rilevante la struttura dell'industria globale.
- Ove il dato più significativo è lo **spostamento geografico della mappa della produzione industriale** dai Paesi avanzati a favore delle Economie emergenti.

L'Italia, che si colloca in **ottava posizione** fra i produttori mondiali, è passata da una quota sulla produzione globale del **5,1%** nei primi Anni Novanta al **3,1%** attuale, Italia che fino al 2008 era ancora al 5° posto.





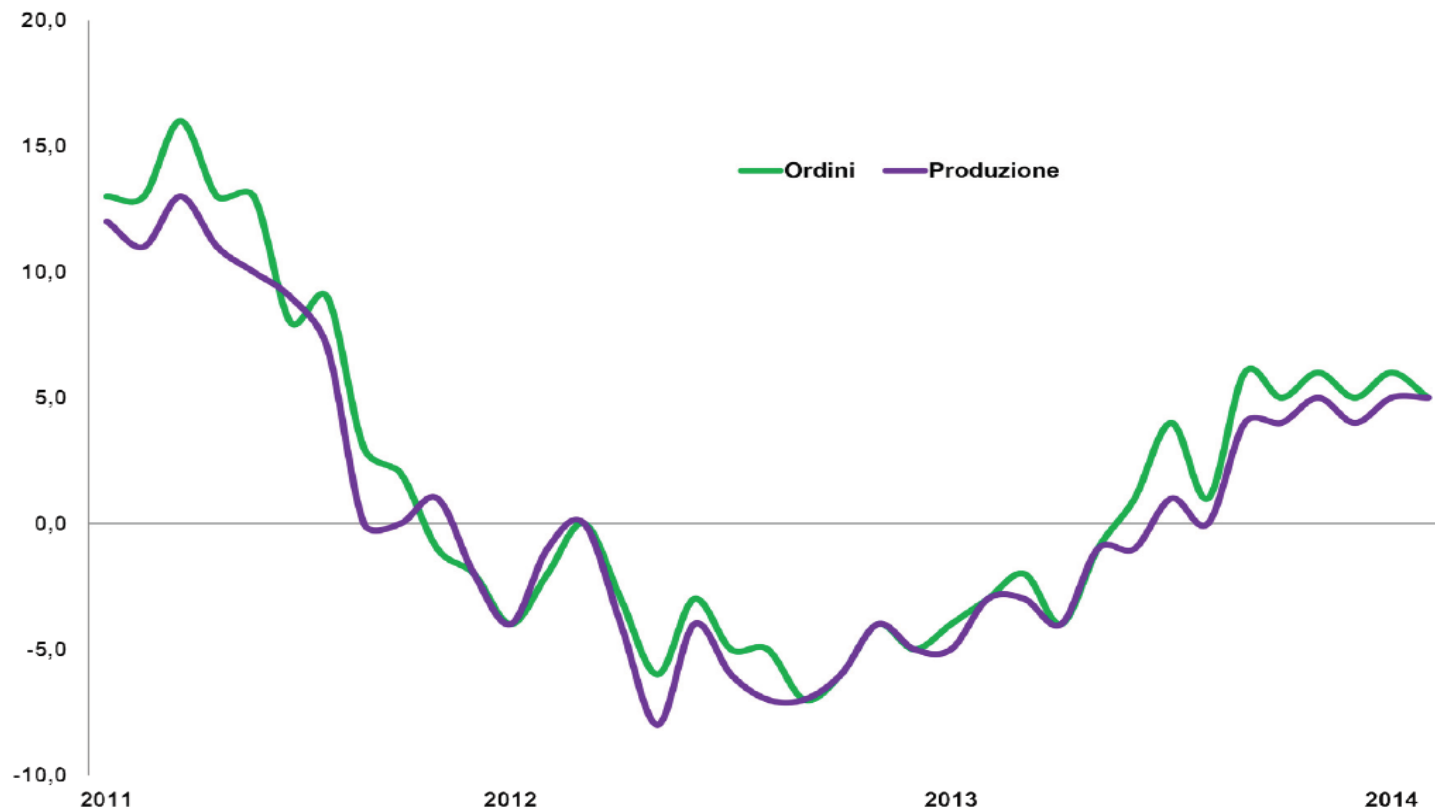
Fonte: elaborazioni Servizio Centrale Studi Economici ANIE su dati ISTAT

Nel 2013 l'economia italiana ha sofferto ancora gli effetti di due fasi recessive consecutive in un solo quinquennio. Pur con alcune indicazioni di miglioramento del clima di fiducia a fine anno, i danni della crisi restano ingenti, in termini di riduzione delle unità produttive, dell'occupazione e degli investimenti

Nei settori più tecnologici e innovativi gli operatori hanno avviato da tempo ampie strategie di internazionalizzazione nei nuovi mercati. E' questo il caso di molti comparti fornitori di beni strumentali, in particolare nella filiera metalmeccanica.

In mancanza di un effettivo contributo della domanda interna, la dipendenza dal solo canale estero espone in misura più elevata le imprese alle incognite dello scenario.

Attese delle imprese manifatturiere italiane su ordini e produzione saldi destagionalizzati

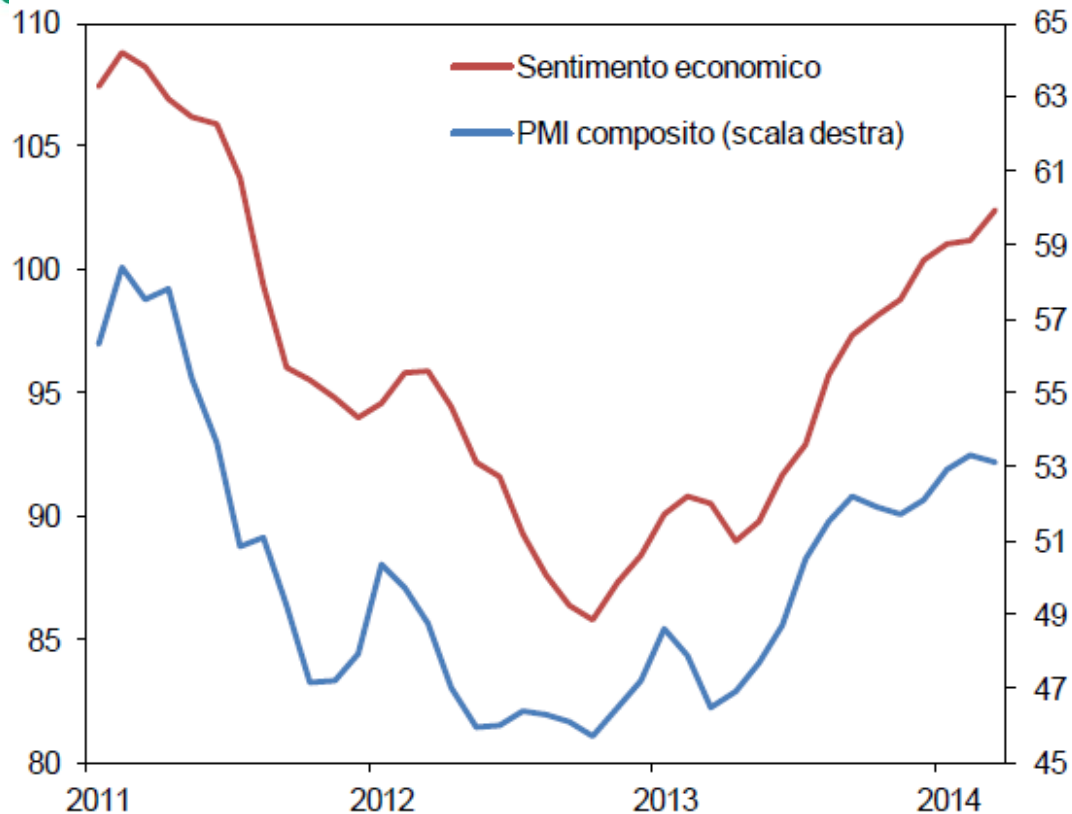


Fonte: elaborazioni Servizio Centrale Studi Economici ANIE su dati ISTAT

Nella prima metà del 2014 vi sono indicazioni di miglioramento per le imprese manifatturiere.

Tra i fattori che potranno sostenere la ripresa alcuni restano di provenienza internazionale come la tenuta delle principali Economie emergenti e il rafforzamento della crescita nel mercato statunitense.

Si consolida la ripresa della fiducia e dell'attività nell'Eurozona (Indice, media di lungo periodo=100; indice PMI, 50 = nessuna variazione)

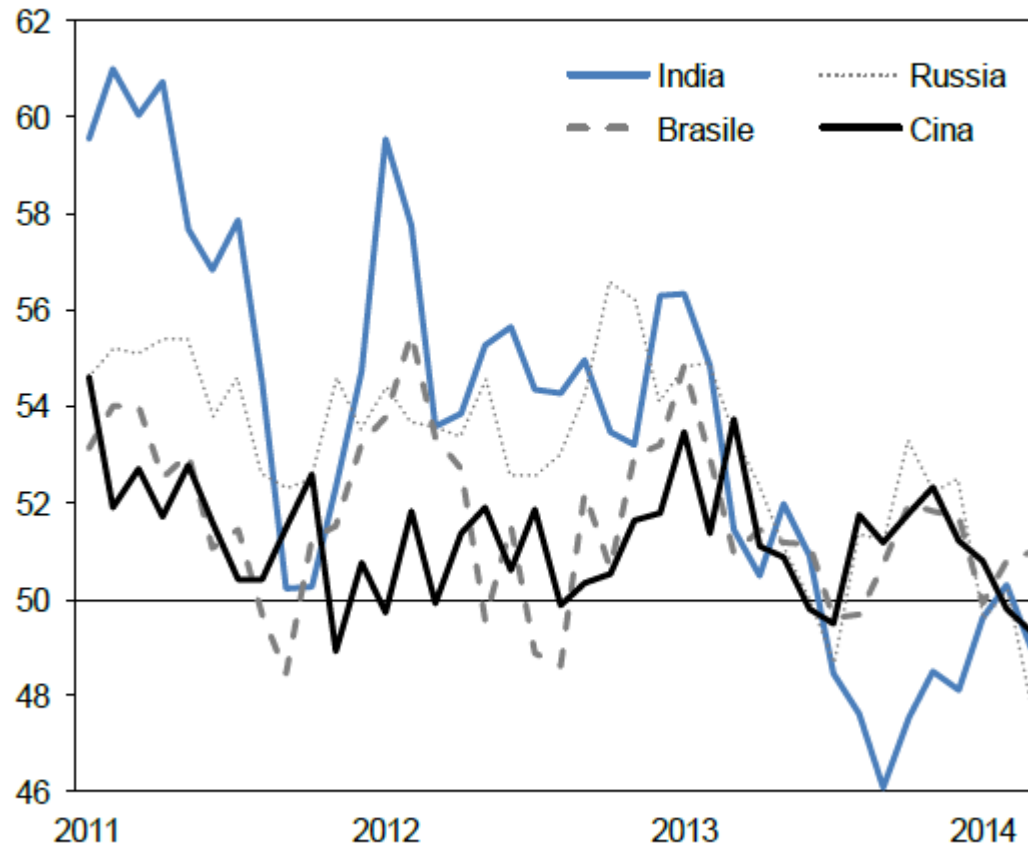


Fonte: elaborazioni CSC su dati Markit e Commissione europea.

Resta in espansione l'attività nell'Eurozona come mostrato dall'andamento dell'indice PMI.

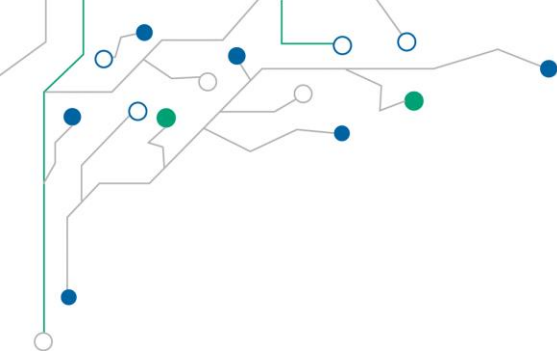
È salito nuovamente a marzo, per l'undicesimo mese consecutivo, l'indice del sentimento economico elaborato dalla Commissione europea, sospinto sia dall'aumento della fiducia dei consumatori sia dalla fiducia delle imprese.

BRIC: attività in espansione solo in Brasile
(PMI composito; 50=nessuna variazione)



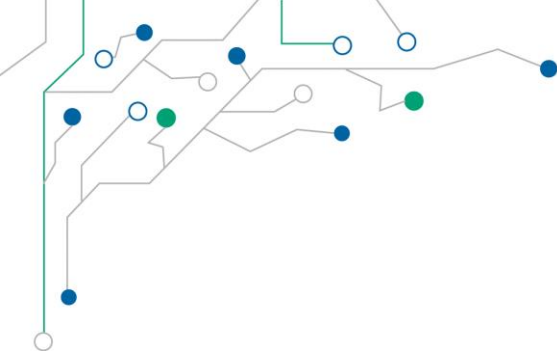
Fonte: elaborazioni CSC su dati Markit.

La dinamica degli emergenti non è particolarmente brillante.



Automazione Industriale

I dati ANIE

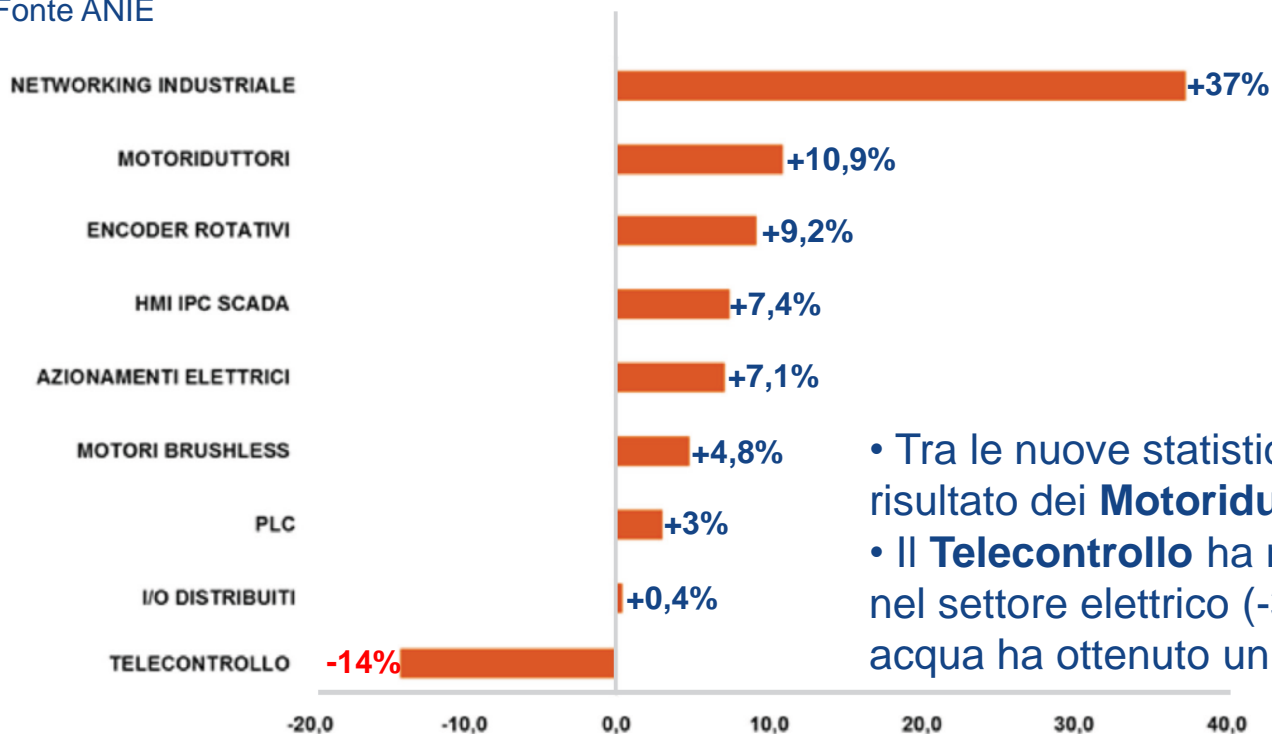


L'industria dell'Automazione manifatturiera e di processo in Italia

	2011	2012	2013	2012/2011	2013/2012
	milioni di euro a prezzi correnti			variazioni %	
MERCATO INTERNO	4.010	3.651	3.728	-8,9	2,1
FATTURATO TOTALE	3.848	3.579	3.719	-7,0	3,9
ESPORTAZIONI	1.029	1.058	1.097	2,8	3,7
IMPORTAZIONI	1.191	1.130	1.106	-5,1	-2,1
BILANCIA COMMERCIALE	-162	-72	-9		

Fonte: ANIE

Fonte ANIE



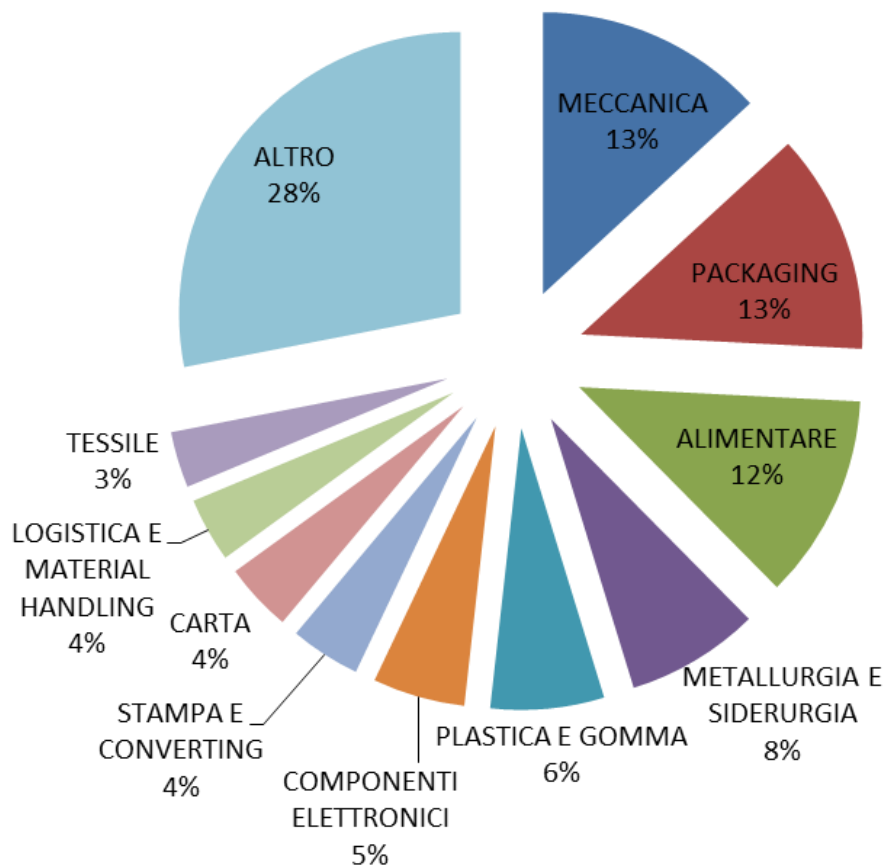
- Il **Networking** è un gruppo nuovo, i fatturati sono ancora bassi e poco rappresentativi.
- Anche gli **Encoder** rappresentano una nicchia.

- Tra le nuove statistiche da notare il buon risultato dei **Motoriduttori**.
- Il **Telecontrollo** ha risentito di disinvestimenti nel settore elettrico (-31%) mentre il settore reti acqua ha ottenuto un risultato positivo (+14%)

- **Azionamenti elettrici** e **PLC** rappresentano la parte principale del mercato. Tra i drives crescono di più gli ac (+9,2%) dei servo (+3,5%) che hanno avuto un andamento meno positivo dei motori Brushless.
- **I-O Remoti** (+1,4%) leggermente meglio dei Locali (-0,4%).
- Molto bene l'**HMI** (+6,4%) e i PC Industriali (+10,8%). Buon andamento anche del comparto software di Supervisione-Scada (+5,5%).

Automazione industriale italiana

Settori di destinazione - 2013

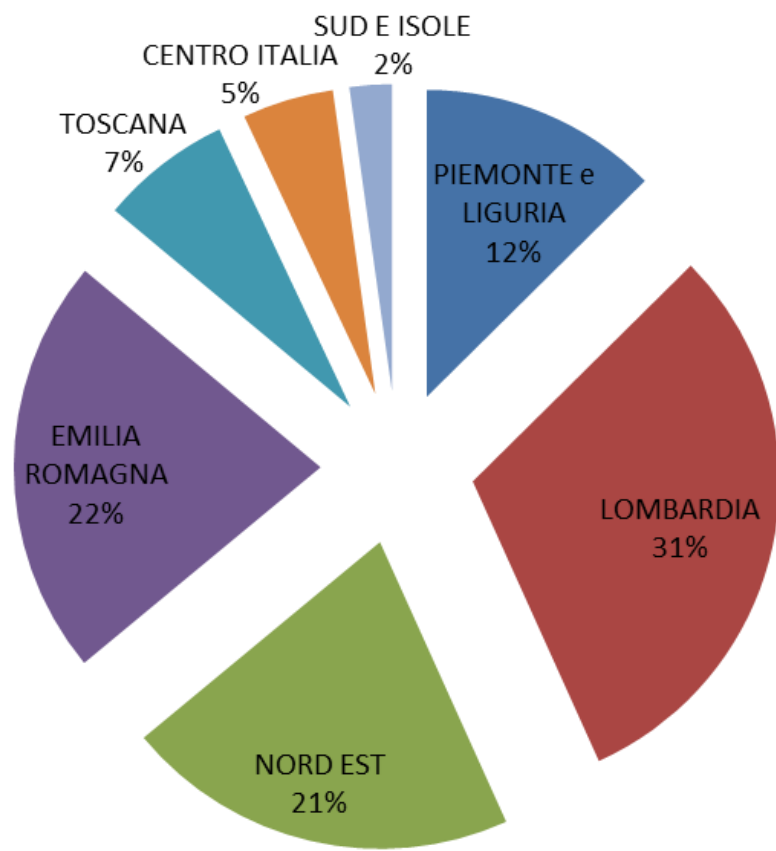


Suddivisione del fatturato nei mercati finali.

Sono evidenziati i primi 10 mercati.

Automazione industriale italiana

Aree geografiche - 2013

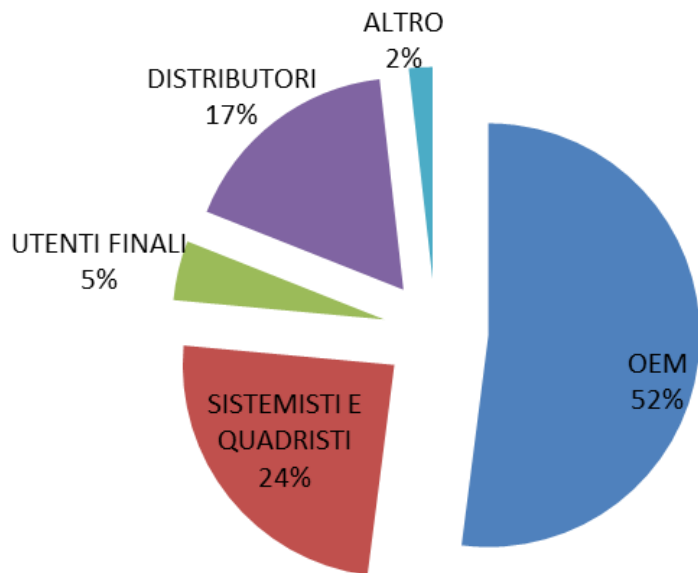


Ripartizione del fatturato per aree geografiche.

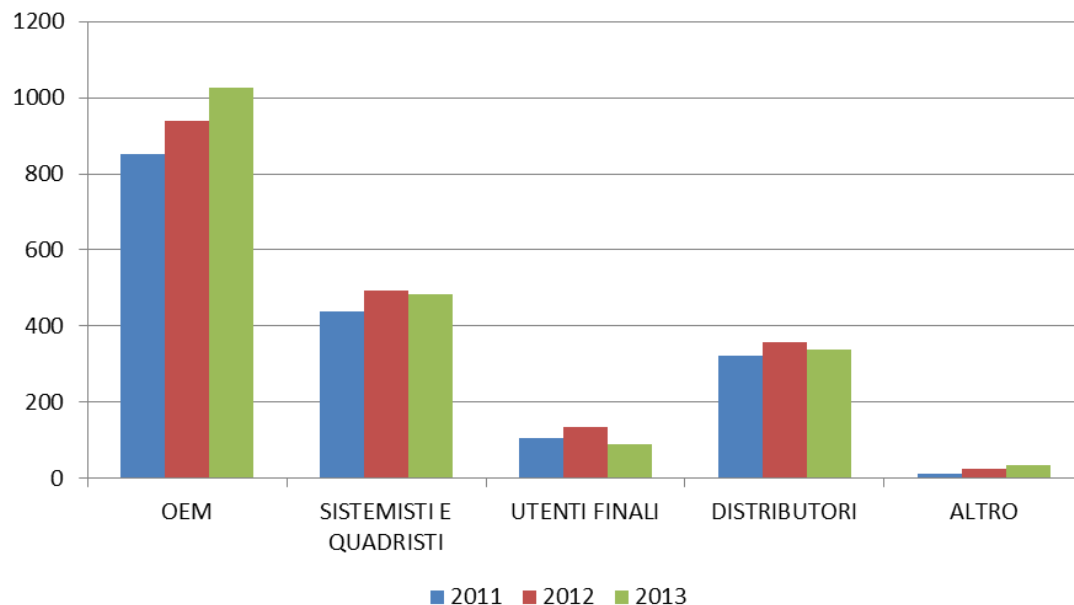
Automazione industriale italiana

Canali di vendita - 2013

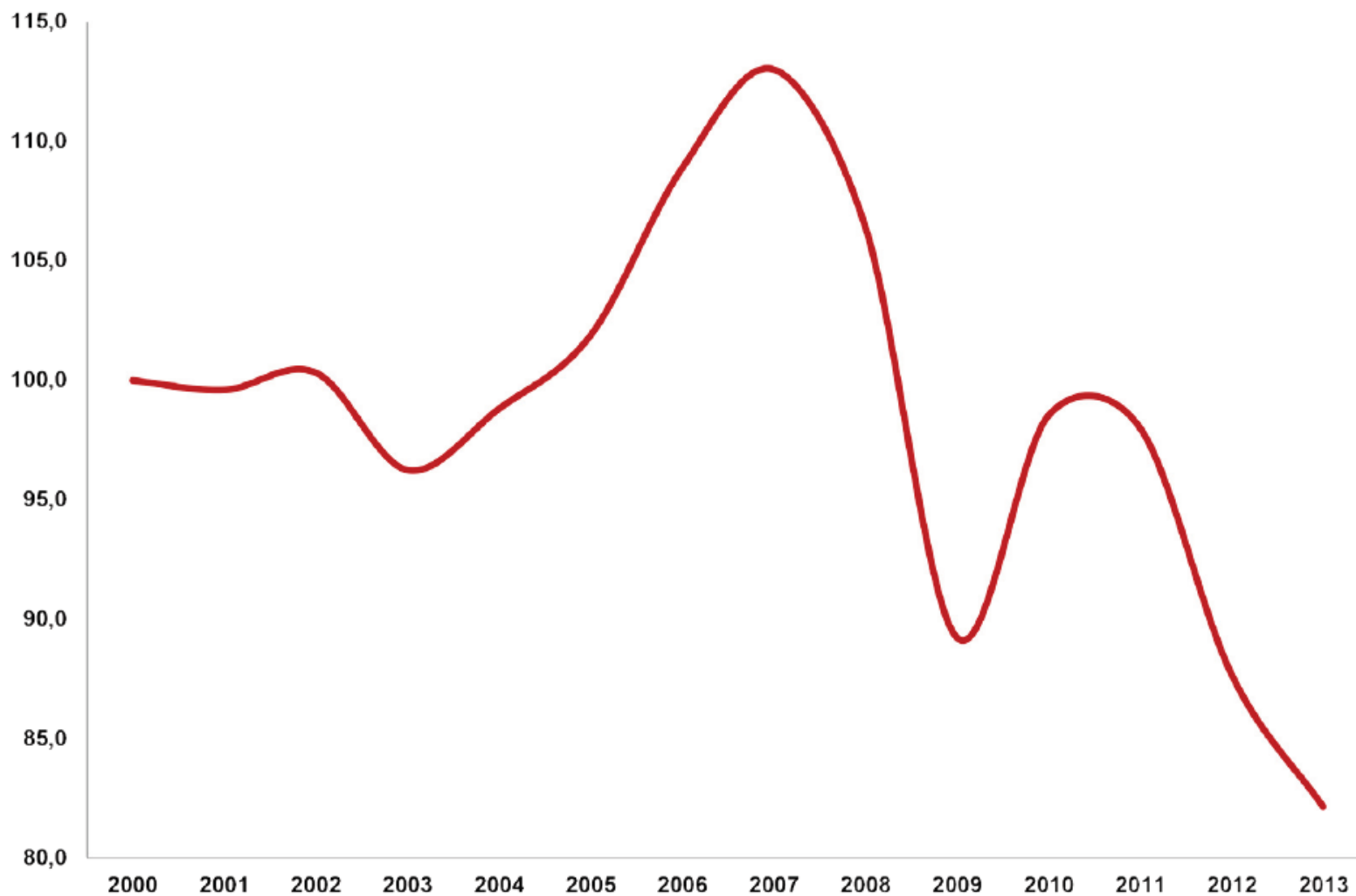
Ripartizione del fatturato per canali di vendita in Italia



Trend in valore assoluto

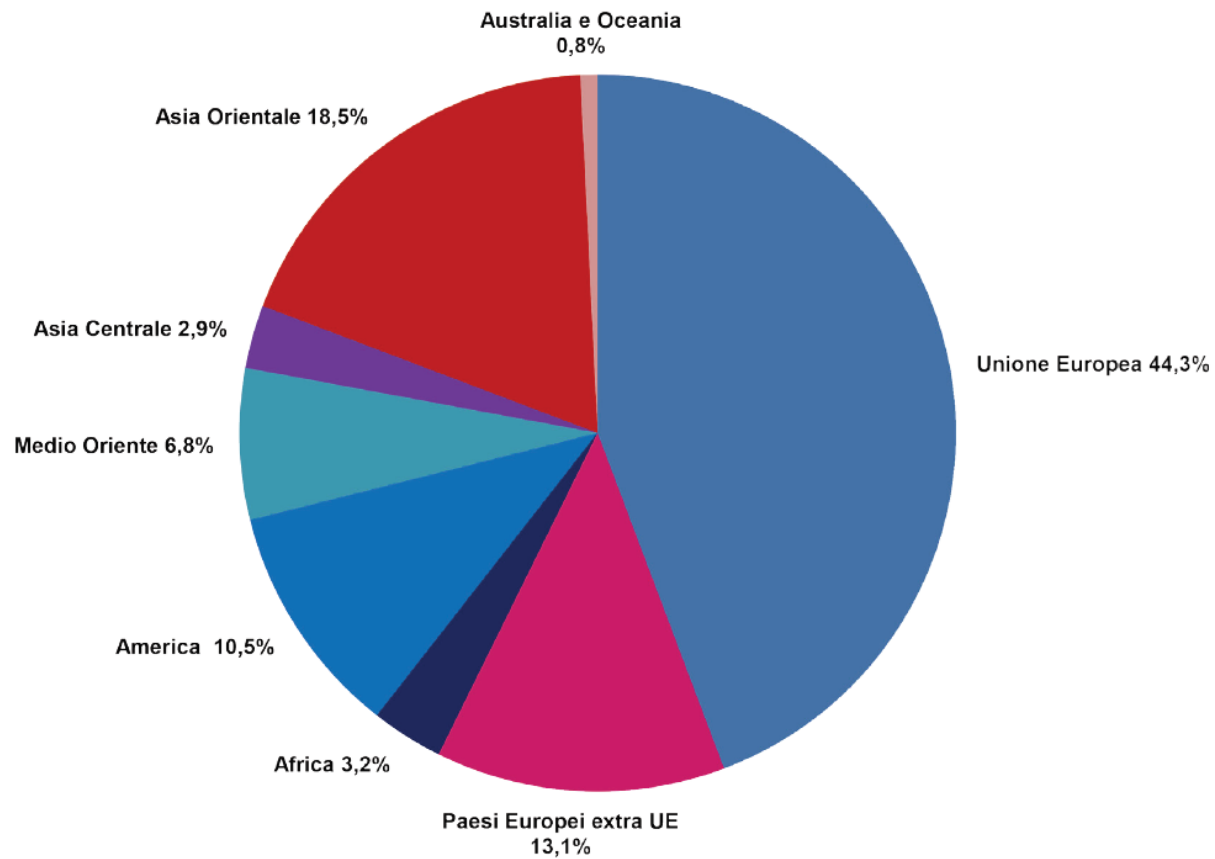


*Andamento degli investimenti in macchinari e attrezzature in Italia
indice 2000=100, valori concatenati*



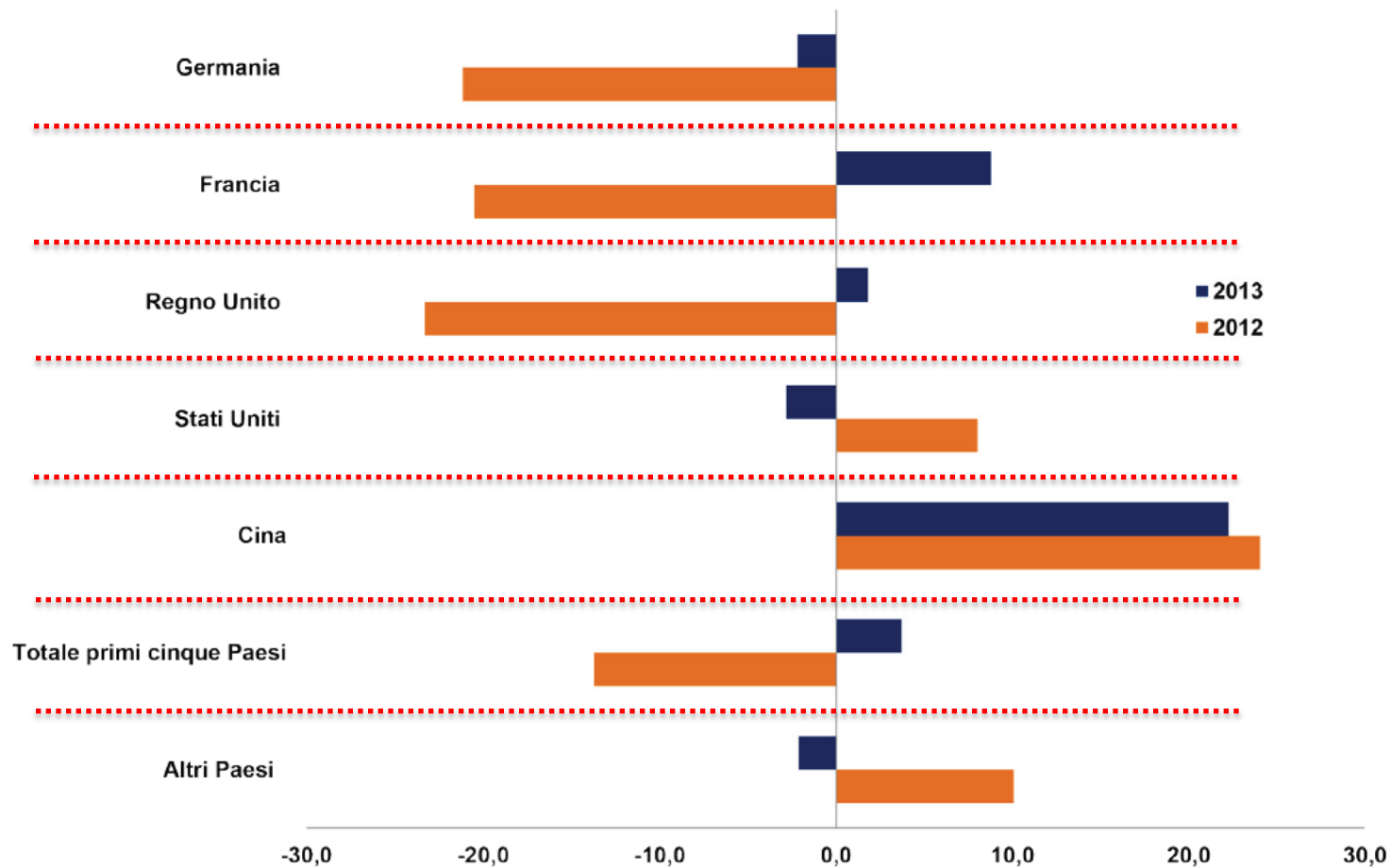
Fonte: elaborazioni Servizio Centrale Studi Economici ANIE su dati ISTAT

I principali mercati di sbocco dell'industria italiana dell'Automazione manifatturiera e di processo nel 2013
distribuzione %



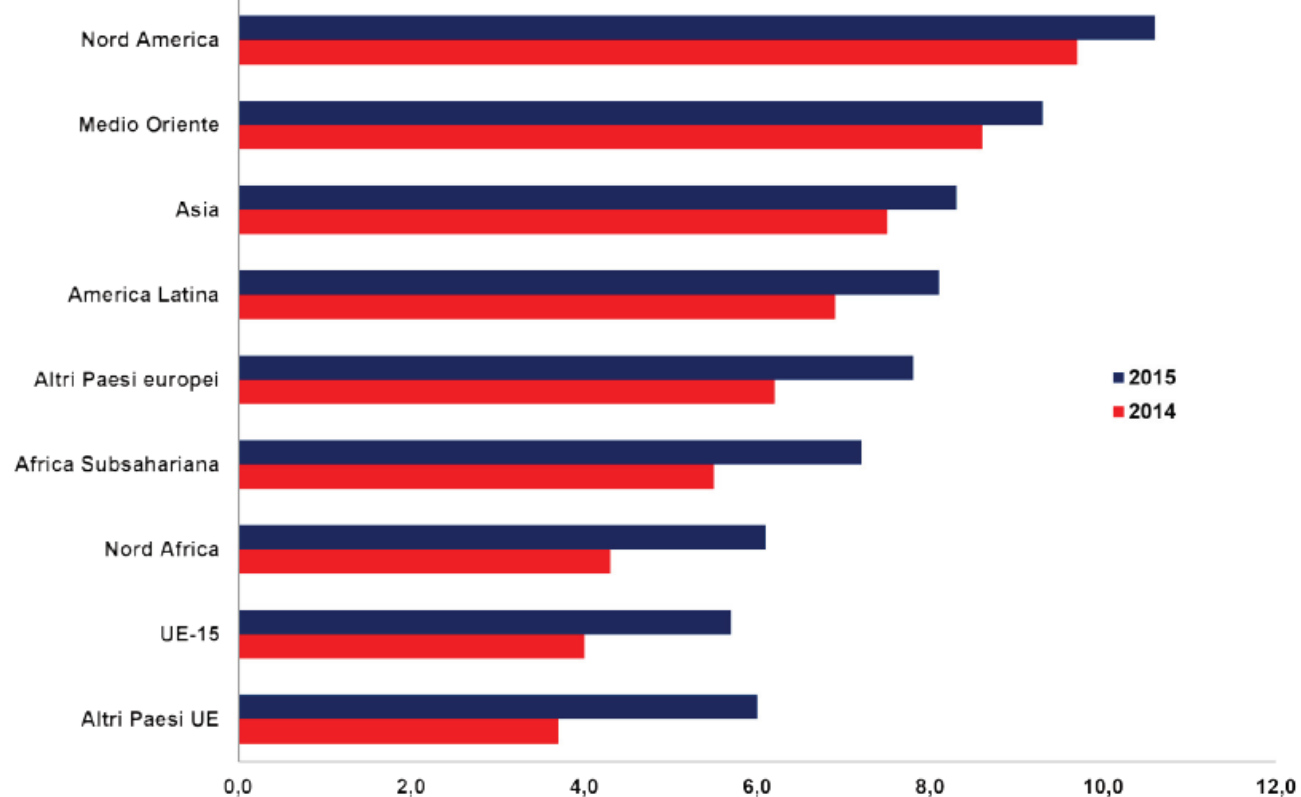
Fonte: elaborazioni Servizio Centrale Studi Economici ANIE su dati ISTAT

*Le esportazioni dell'industria italiana dell'Automazione manifatturiera e di processo
nel 2013 per i primi cinque Paesi di sbocco
variazione % a/a*



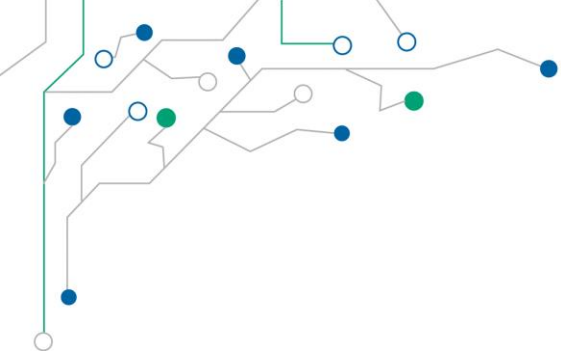
Fonte: elaborazioni Servizio Centrale Studi Economici ANIE su dati ISTAT

Previsioni sull'evoluzione delle esportazioni della meccanica strumentale italiana per area di destinazione nel 2014 e 2015
variazione % a/a, da dati in valore



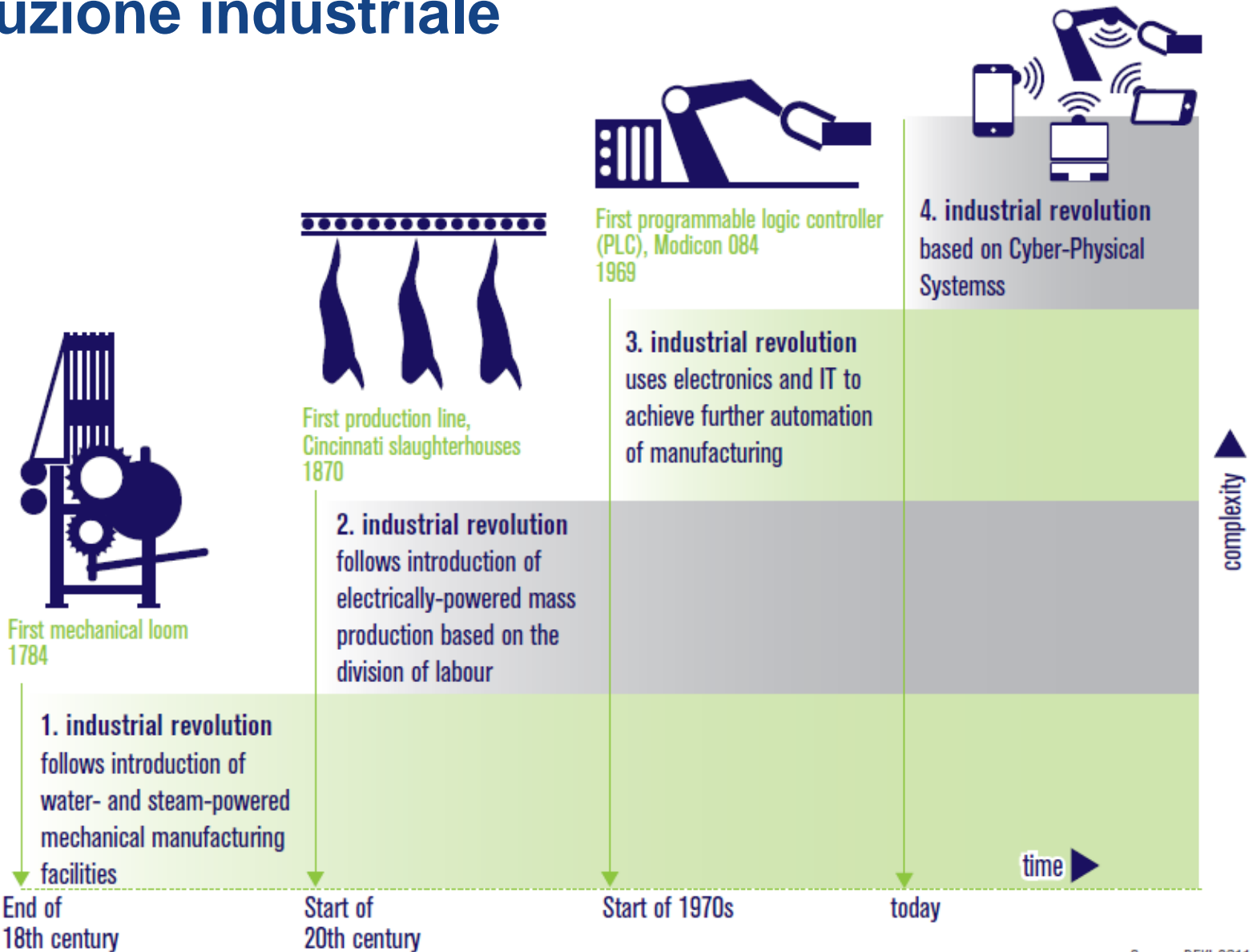
Fonte: Rapporto Export 2014-2017 SACE

Le previsioni per l'export delle macchine automatiche sono positive.



Automazione e Innovazione

Stiamo vivendo la quarta rivoluzione industriale



L'Approfondimento di ANIE Automazione

- Abbiamo ritenuto importante inserire nel nostro Osservatorio un **approfondimento** su **Industry 4.0** ossia sul tema **dell'integrazione** sempre maggiore tra mondo virtuale e reale nei processi produttivi.



Il Cyber-Physical Production System è un sistema complesso dove una combinazione di elementi computazionali è in grado di controllare entità fisiche come i componenti meccanici ed elettronici scambiando informazioni attraverso Internet.

E' il ruolo chiave dell'Automazione Industriale, nella tecnologia di processo come nell' industria manifatturiera : permettere una configurazione più flessibile della produzione, pronta alle veloci richieste di un mercato finale dinamico , garantendo infine un rapido ritorno dell'investimento.
Efficienza in termini di competitività per i nostri Clienti!



Conclusioni

Tra i principali **Obiettivi** di ANIE Automazione per il 2014:

- Avviare l'attività del **Gruppo Software Industriale – Industry 4.0**
- Completare il percorso iniziato con il **Gruppo di Processo**
- Sviluppare il progetto del **Forum Meccatronica**, seconda iniziativa convegnistica dopo il Forum Telecontrollo, organizzata dall'Associazione.

Lo scorso anno si sono iscritte **17 nuove aziende** (100 il totale delle aziende iscritte) e desideriamo proseguire con questo trend positivo.

ANIE Automazione è l'Associazione di riferimento per il settore.

Per quanto riguarda le prospettive di mercato le principali aziende del settore, socie di ANIE Automazione, stimano per il 2014 **una crescita tra il 5% e il 7%.**

 **ANIE**
AUTOMAZIONE



**OSSERVATORIO
TECNICO-ECONOMICO 2014**

ANIE Automazione a SPS Italia

Pad. 2 H046-H048-G045

Bergamo, 24 settembre 2014

Parco Scientifico Tecnologico KM Rosso

Corner Gruppo UPS



The advertisement features a stylized orange and white background with a circuit pattern. At the top left, it says "sps ipc drives ITALIA" with a small logo. To the right is the "ANIE AUTOMAZIONE" logo. The main text reads "APERITIVO IN FIERA" in orange, followed by "Gentilmente offerto da:" in blue. Below this are logos for BORRI, POWERTRONIX (Unterfrequenz Power Supply), riello ups, Schneider Electric, and SIEL (ENERGY & SAFETY). The bottom text states: "Mercoledì 21 maggio dalle ore 12.30 presso lo stand ANIE Automazione - Gruppo UPS Pad. 2 H046-H048-G045 Fiera SPS IPC Drives Italia, Parma".



FORUMECCATRONICA

Milano, 29-30 settembre 2015



FORUM

TELECONTROLLO 2015
RETI DI PUBBLICA UTILITÀ