



ASSOAUTOMAZIONE



Motoriduttori ad alta efficienza

- Investire nel risparmio energetico

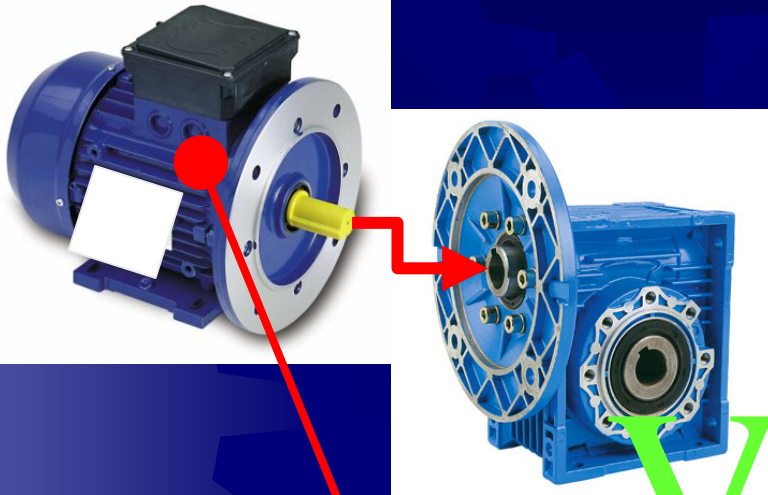
Intel - Mercoledì 18 Maggio 2005

Antonio Trondoli



ASSOAUTOMAZIONE

Differenza tra Motori a bassa e ad alta efficienza

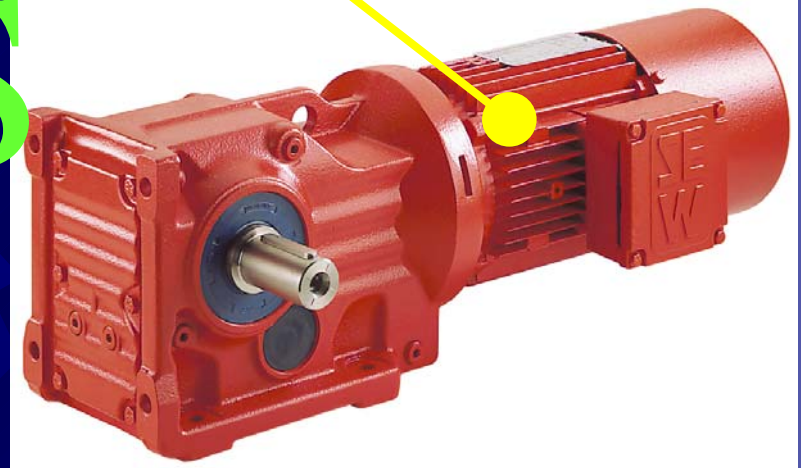


Motore Eff1:

Rendimento dal 80 al 90%

Motore Eff2:

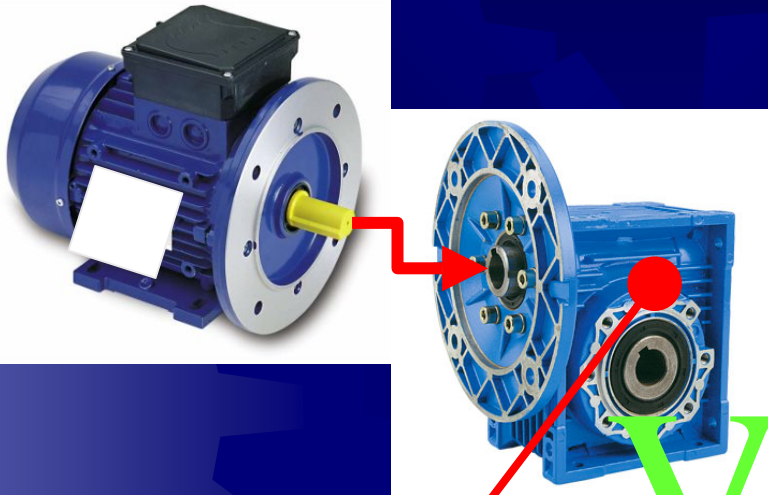
Rendimento dal 70 al 80%





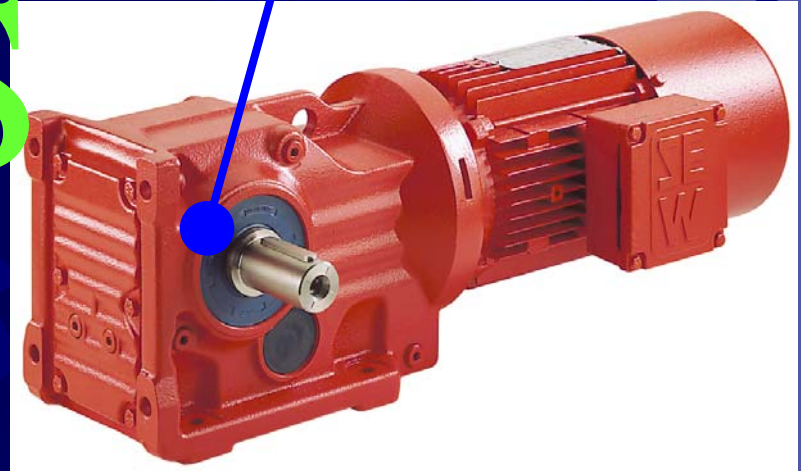
ASSOAUTOMAZIONE

Differenza tra Riduttori a bassa e ad alta efficienza



Coppia Conica:
Rendimento dal 94 al 98%

VSF:
Rendimento dal 50 al 70%





ASSOAUTOMAZIONE

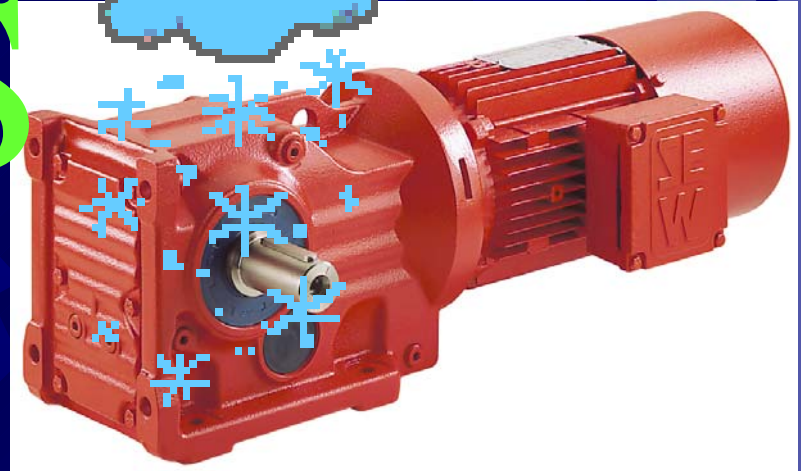
Differenza tra MR a bassa e ad alta efficienza



Energia dispersa in calore. Fino al 40% di energia elettrica sprecata.



Quasi tutta l'Energia viene trasformata in coppia motrice. Minimo spreco di energia elettrica.



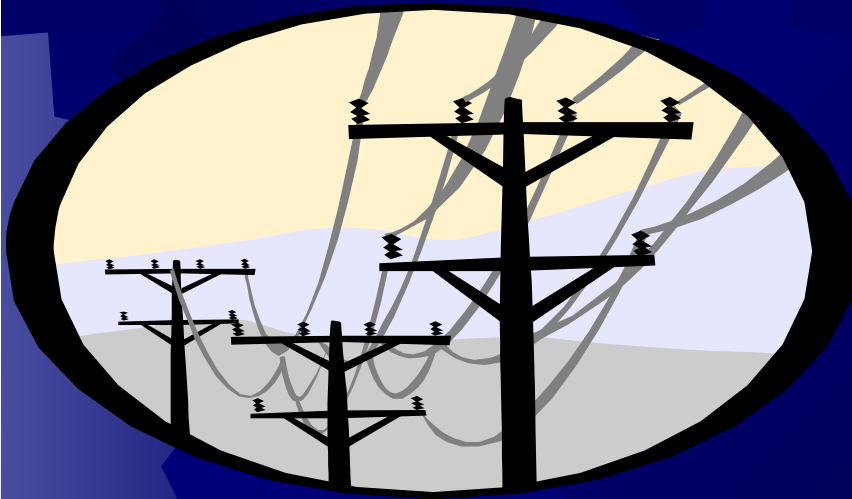


Perché investire in motoriduttori ad alta efficienza?

- Riduzioni dei costi per l'energia elettrica
- Riduzioni dei costi di manutenzione e lunga durata dei componenti.
- Proteggere l'ambiente contribuendo alla riduzione delle emissioni di CO₂



Quanto costa l'energia elettrica?



- A. Grande consumatore:
3 turni – 330 gg lavorativi

0,08 €/kWh

- B. Medio consumatore:
2 turni – 200 gg lavorativi

0,12 €/kWh

- C. Piccolo consumatore:
1 turno – 200 gg lavorativi

0,15 €/kWh



Costi annui. Caso reale(1,5kW).

- A. Grande consumatore:
3 turni – 330 gg lavorativi
 - Low EFF(65%): 1490 €/year
 - High EFF(94%): 990 €/year
- B. Medio consumatore:
2 turni – 200 gg lavorativi
 - Low EFF(65%): 1230 €/year
 - High EFF(94%): 810 €/year
- C. Piccolo consumatore:
1 turno – 200 gg lavorativi
 - Low EFF(65%): 1530 €/year
 - High EFF(94%): 1050 €/year



Costo iniziale e ammortamento

Risparmio annuo caso meno favorevole:

- B. Medio consumatore:
2 turni – 200 gg lavorativi

Low EFF(65%): 1230 €/year

High EFF(94%): 810 €/year

420 €/year

Differenza di costo delle due differenti versioni di MR:

Low EFF MR (65%): 400 € (listino)

High EFF MR(94%): 800 € (listino)

400 €



Costo iniziale e ammortamento

- Il maggior costo di acquisto iniziale viene ammortizzato dopo circa un anno.
- Dal secondo anno in poi si ha un risparmio di 420€/year

Investire nel risparmio energetico con
sistemi ad alta efficienza

=

convenienza economica e
rispetto per l'ambiente