

Identificazione Automatica nel mercato della logistica

Alessandro Cosaro

SICK
Sensor Intelligence.

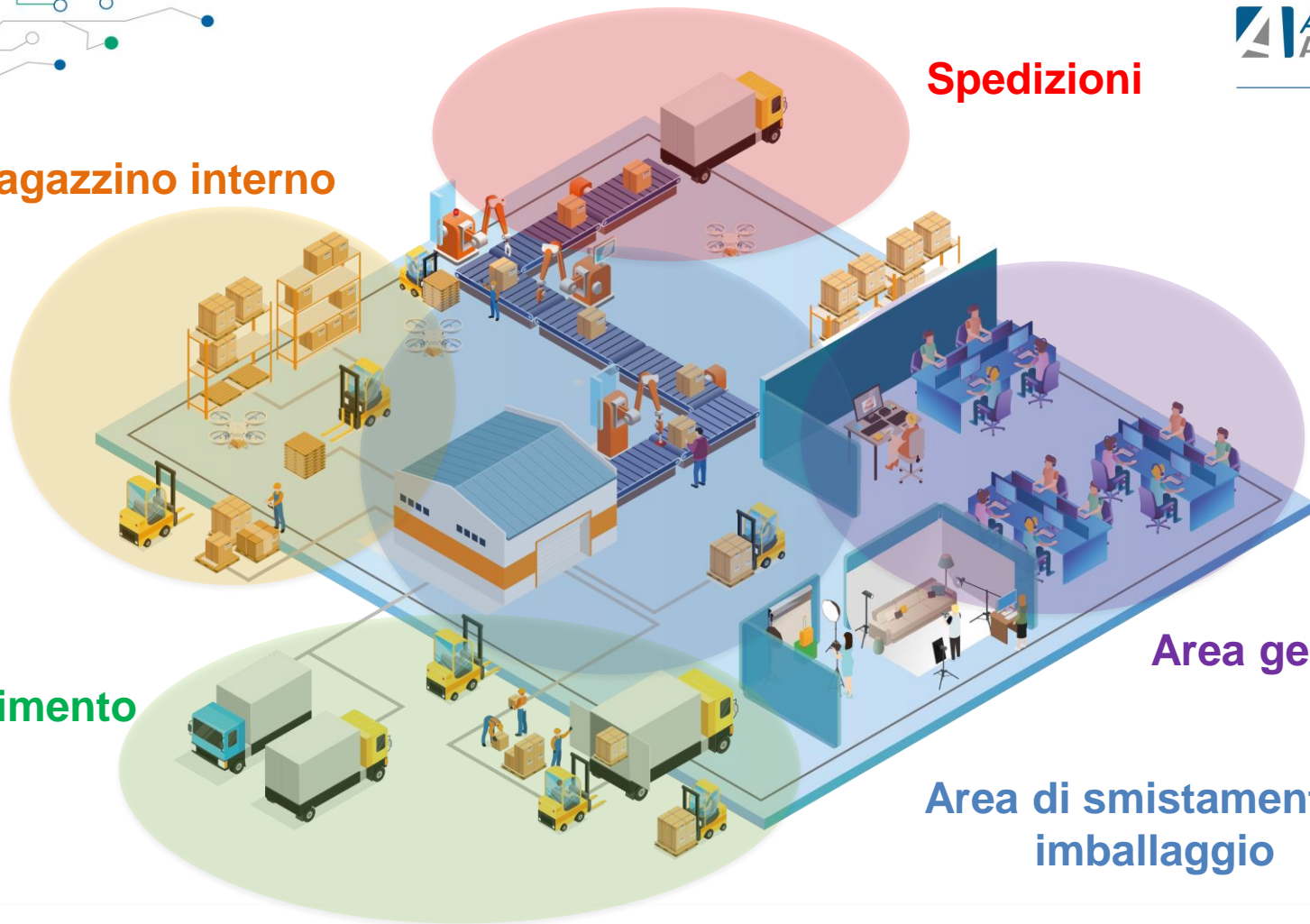
Spedizioni

Magazzino interno

**Ricevimento
merci**

Area gestionale

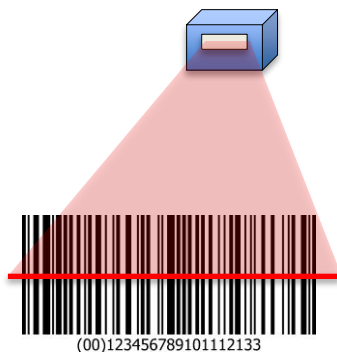
**Area di smistamento e
imballaggio**



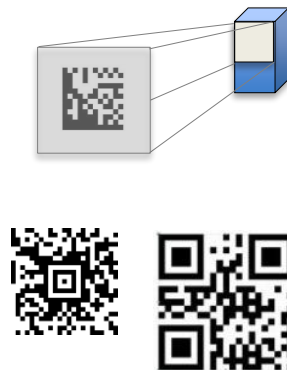
Tecnologia ottica

Tecnologia RFID

Lettori laser per codici a barre 1D



Lettori a camera per codici 2D

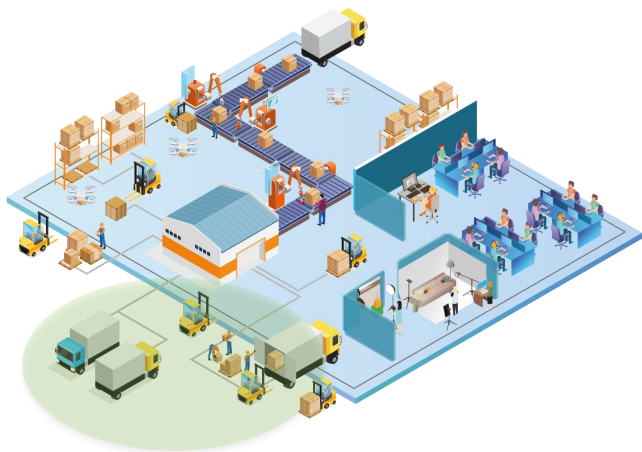


Lettori manuali



Lettori e scrittori RFID



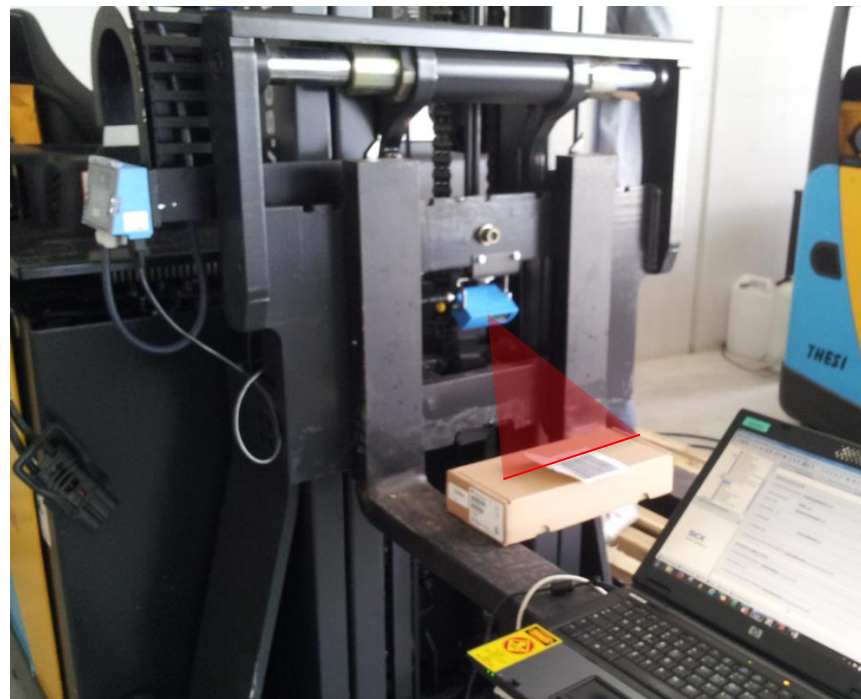


Ricevimento merci



Applicazioni tipiche in tale area:

- Lettura barcode da muletto
- Lettura manuale con lettore brandeggiabile



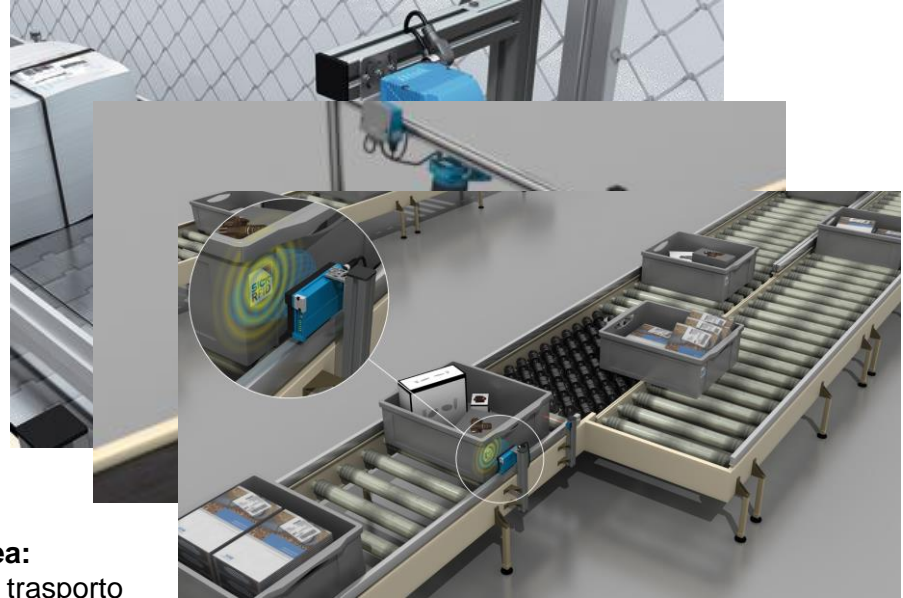


Area di smistamento e imballaggio



Applicazioni tipiche in tale area:

- Lettura codici su sistema di trasporto automatizzato (rulliera)
- Lettura su più lati del singolo collo
- Lettura TAG RFID annegato in cassette di plastica
- Necessità di riconoscimento dell'articolo per smistamento/lavorazione corretta



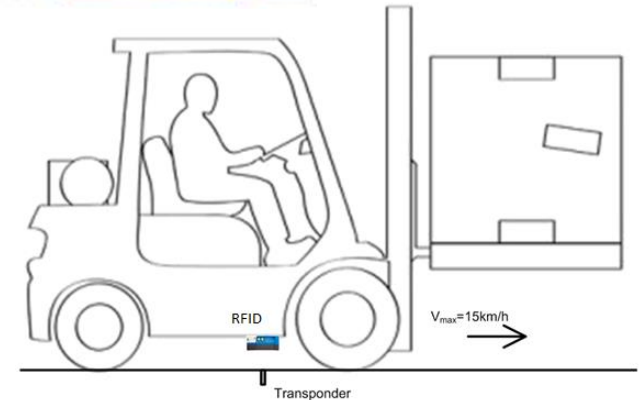


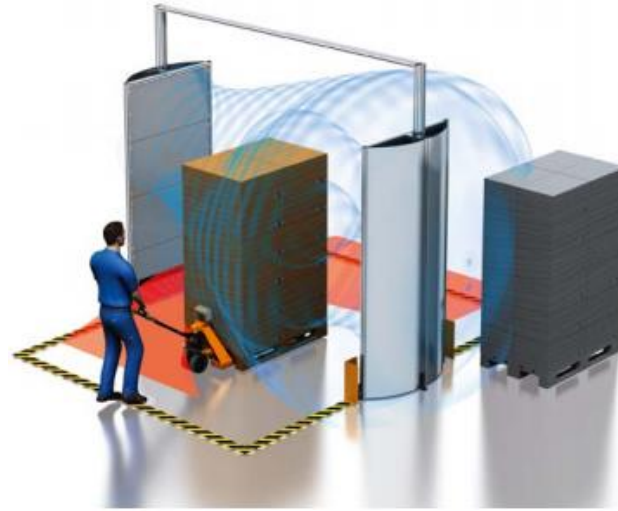
Magazzino interno



Applicazioni tipiche in tale area:

- Lettura manuale del barcode senza abbandonare il muletto
- Riconoscimento della locazione del materiale a scaffale (mediante RFID)
- Lettura a bordo di sistemi automatici di prelievo (scanner montato su traslo elevatore in magazzino verticale)



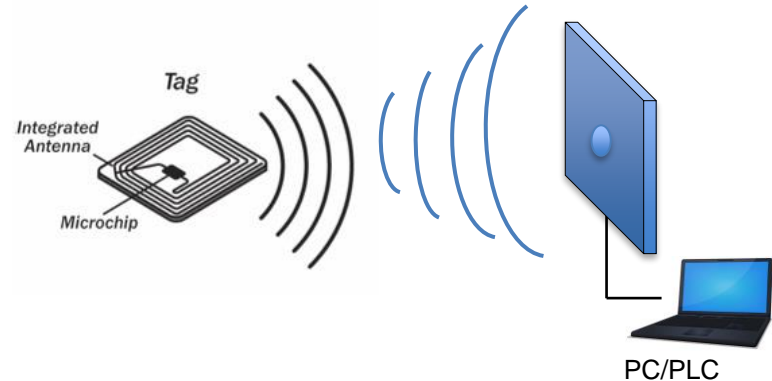


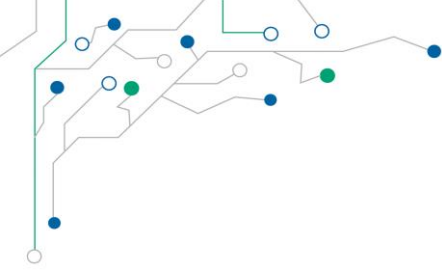
Spedizioni



Applicazioni tipiche in tale area:

- Lettura singolo codice di spedizione (codice SSCC di Shipping)
- Lettura multipla dei codici a barre applicati sul bancale
- Riconoscimento degli oggetti appartenenti all'intero collo (lettura TAG RFID multipla)





Grazie per l'attenzione

Alessandro Cosaro

SICK
Sensor Intelligence.